

Dom w jabłonkach 11

PEŁNOBRANŻOWE ODBICIE LUSTRZANE

Dom jednorodzinny z poddaszem użytkowym
5 pokoi, 1 kuchnia, 2 łazienki, spiżarnia, kotłownia,
pralnia, garderoby, pomieszczenie gospodarcze

powierzchnia domu: 125,33 m²
(bez kotłowni)

powierzchnia kotłowni: 5,31 m²

powierzchnia zabudowy: 98,32 m²

powierzchnia podłóg: 145,60 m²

kubatura: 660,49 m³

wysokość budynku: 8,45 m

powierzchnia dachu: 184,00 m²

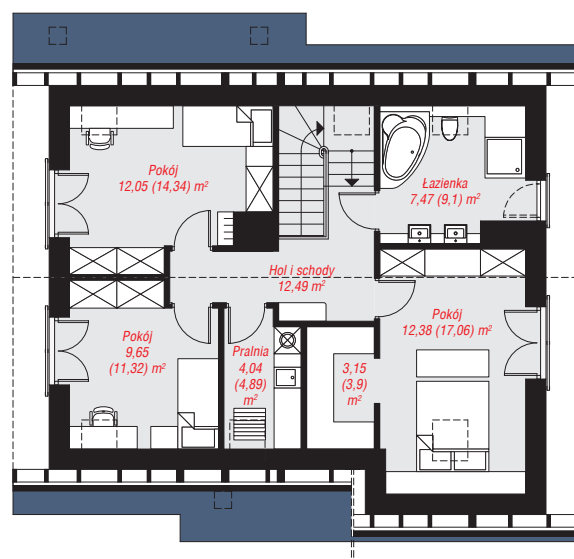
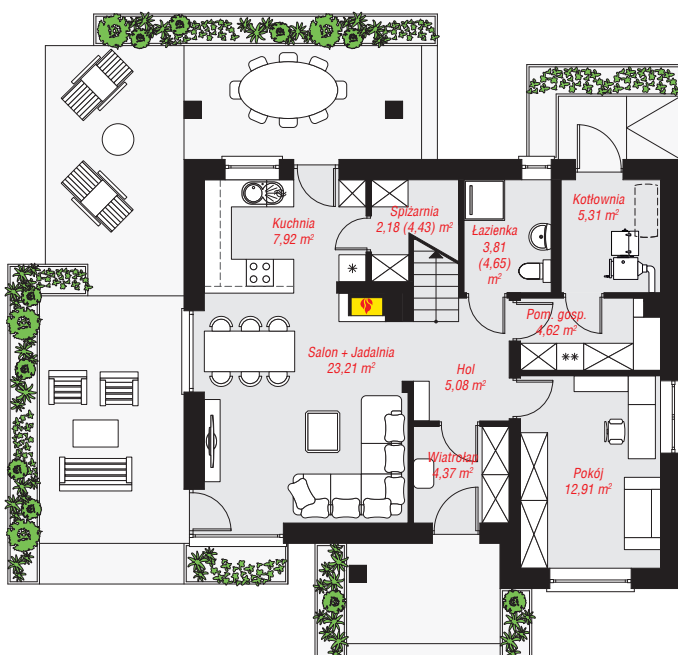
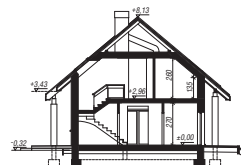
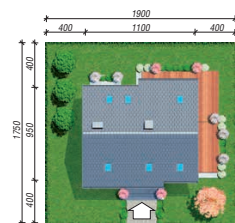
min. wymiary działki: 17,50 x 19,00 m

po adaptacji*: 19,00 x 16,50 m

(Likwidacja ryzalitu na elewacji frontowej.)

Technologia i konstrukcja

ściany: pustak ceramiczny Porotherm 25 cm, styropian Termo Organika 20 cm, tynk; **strop:** płyta żelbetowa;
ścianka kolankowa: 135 cm; **dach:** dwuspadowy, nachylenie 40 st., więźba drewniana, dachówka ceramiczna, okno dachowe 3; **kocioł:** na paliwo stałe + alternatywnie gazowy



PARTER: 69,41 (72,50) m²

PODDASZE: 61,23 (73,10) m²



Do projektu możesz wprowadzić zmiany,
na które wyrazimy bezpłatną zgodę.

Zobacz dostępne wersje projektu,
wizualizacje wnętrz i zdjęcia z realizacji
na www.archon.pl